

Supprimer mon compte Agriculture

1. Cliquez sur l'URL <https://moncompte.agriculture.gouv.fr/individus>
2. Connectez-vous avec votre compte agriculture (adresse électronique et mot de passe) ou avec votre compte FranceConnect (cf figure1)

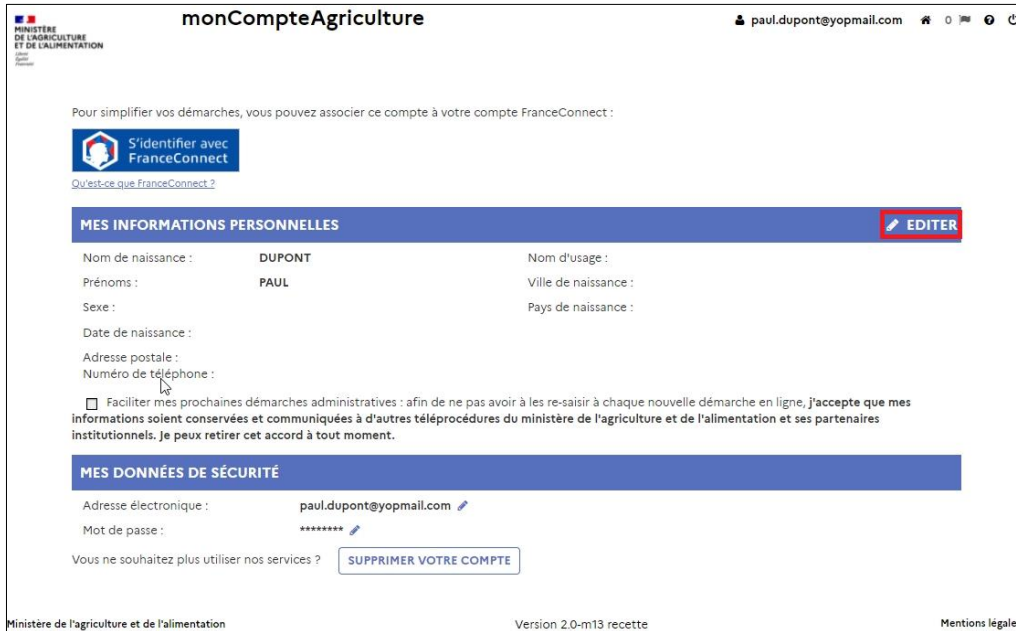


Figure 1 Portail d'authentification du ministère de l'agriculture et de l'alimentation

S'authentifier et accéder à une démarche

3. La page de gestion de monCompteAgriculture s'affiche (cf figure 2);

Cliquez sur "SUPPRIMER VOTRE COMPTE".



monCompteAgriculture

MINISTÈRE DE L'AGRICULTURE ET DE L'ALIMENTATION

Liberté
Égalité
Fraternité

pour simplifier vos démarches, vous pouvez associer ce compte à votre compte FranceConnect :

[S'identifier avec FranceConnect](#)

[Qu'est-ce que FranceConnect ?](#)

MES INFORMATIONS PERSONNELLES [EDITER](#)

Nom de naissance : DUPONT
Prénoms : PAUL
Sexe :
Date de naissance :
Adresse postale :
Numéro de téléphone :
Nom d'usage :
Ville de naissance :
Pays de naissance :

Faciliter mes prochaines démarches administratives : afin de ne pas avoir à les re-saisir à chaque nouvelle démarche en ligne, j'accepte que mes informations soient conservées et communiquées à d'autres téléprocédures du ministère de l'agriculture et de l'alimentation et ses partenaires institutionnels. Je peux retirer cet accord à tout moment.

MES DONNÉES DE SÉCURITÉ

Adresse électronique : paul.dupont@yopmail.com
Mot de passe : *****

Vous ne souhaitez plus utiliser nos services ? [SUPPRIMER VOTRE COMPTE](#)

Ministère de l'agriculture et de l'alimentation Version 2.0-m13 recette Mentions légales

Figure 2. Gestion de monCompteAgriculture

4. La page de suppression de monCompteAgriculture s'affiche (cf figure 3)



monCompteAgriculture

MINISTÈRE DE L'AGRICULTURE ET DE L'ALIMENTATION

Liberté
Égalité
Fraternité

SUPPRESSION DE MON COMPTE

Si vous ne souhaitez plus utiliser nos services, vous pouvez supprimer votre compte. Vous n'aurez plus la possibilité de consulter l'historique de vos démarches ni de poursuivre les démarches entamées.

Mot de passe actuel *

[SUPPRIMER](#) [ANNULER](#)

Ministère de l'agriculture et de l'alimentation Version 2.0-m13 recette Mentions légales

Figure 3. Suppression d'un compte Agriculture

Si vous avez défini un mot de passe, saisissez-le et cliquez sur SUPPRIMER (cf figure 4)

S'authentifier et accéder à une démarche

5. Une fenêtre pour confirmer la suppression de votre compte apparaît (cf figure 4).

Cliquer sur OK. Votre compte sera supprimé un jour plus tard.

Vous êtes immédiatement déconnecté.

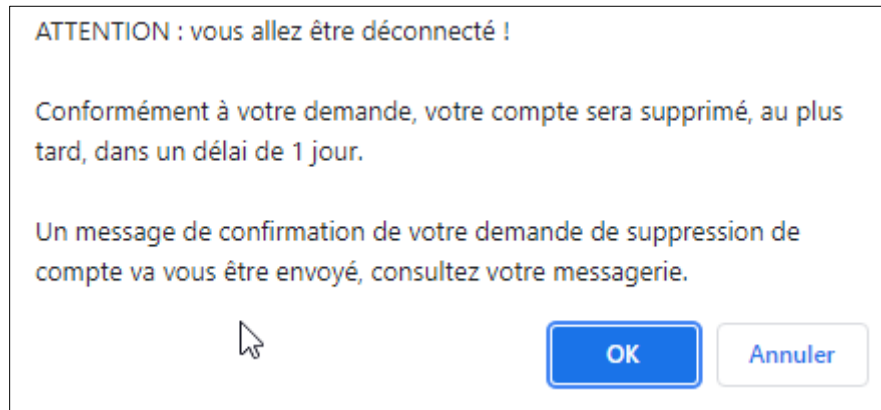


Figure 4. Confirmation de votre demande de suppression

6. Vous recevez un courrier électronique confirmant la suppression de votre compte agriculture.

La procédure de suppression de votre compte de connexion est terminée. Vous ne pourrez plus vous authentifier et effectuer des démarches en ligne auprès du ministère ou gérer votre compte de connexion personnel.

Remarque : si vos comptes agriculture et FranceConnect sont liés, la suppression de votre compte agriculture ne supprime pas votre compte FranceConnect.

BESOIN D'AIDE

Pour toutes questions concernant FranceConnect, vous pouvez consulter le site [FranceConnect](#)

En cas de difficulté, vous pouvez contacter l'assistance utilisateur du ministère :
assistance.dsa@agriculture.gouv.fr