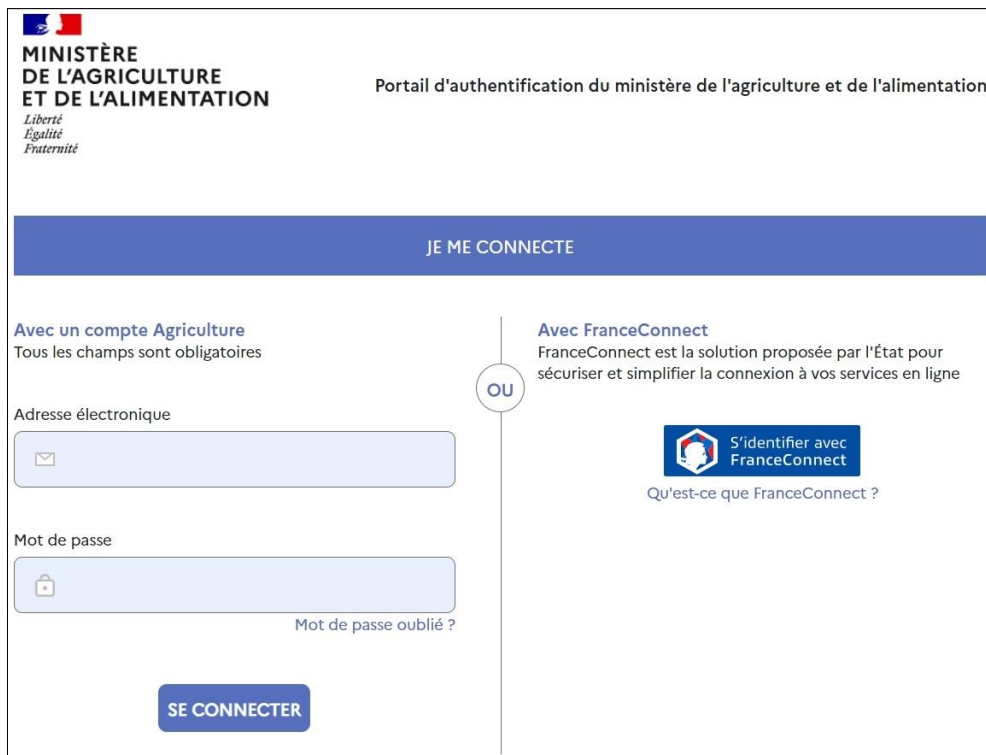


Supprimer mon compte Agriculture

1. Cliquez sur l'URL <https://moncompte.agriculture.gouv.fr/individus>
2. Connectez-vous avec votre compte agriculture en saisissant votre adresse électronique et votre mot de passe associé à votre compte agriculture (cf figure1)



**MINISTÈRE
DE L'AGRICULTURE
ET DE L'ALIMENTATION**
*Liberté
Égalité
Fraternité*

Portail d'authentification du ministère de l'agriculture et de l'alimentation

JE ME CONNECTE

Avec un compte Agriculture
Tous les champs sont obligatoires

Adresse électronique

Mot de passe

Mot de passe oublié ?

SE CONNECTER

Avec FranceConnect
FranceConnect est la solution proposée par l'État pour sécuriser et simplifier la connexion à vos services en ligne

S'identifier avec FranceConnect

Qu'est-ce que FranceConnect ?

OU

Figure 1 Portail d'authentification du ministère de l'agriculture et de l'alimentation

S'authentifier et accéder à une démarche

3. La page de gestion de monCompteAgriculture s'affiche (cf figure 2);

Cliquez sur "SUPPRIMER VOTRE COMPTE".



The screenshot shows the 'monCompteAgriculture' interface. At the top left is the logo of the Ministry of Agriculture and Food. The user is logged in as 'paul.dupont@yopmail.com'. The page title is 'monCompteAgriculture'. Below the header, there is a section for 'S'identifier avec FranceConnect'. A blue bar highlights 'MES INFORMATIONS PERSONNELLES' with an 'EDITER' button. The personal information fields are: Nom de naissance: DUPONT, Prénoms: PAUL, Sexe: (empty), Date de naissance: (empty), Adresse postale: (empty), Numéro de téléphone: (empty), Nom d'usage: (empty), Ville de naissance: (empty), Pays de naissance: (empty). There is a checkbox for 'Faciliter mes prochaines démarches administratives...'. Below this is another blue bar for 'MES DONNÉES DE SÉCURITÉ' showing 'Adresse électronique: paul.dupont@yopmail.com' and 'Mot de passe: *****'. At the bottom of this section is a 'SUPPRIMER VOTRE COMPTE' button. The footer contains 'Ministère de l'agriculture et de l'alimentation', 'Version 2.0-m13 recette', and 'Mentions légales'.

Figure 2. Gestion de monCompteAgriculture

4. La page de suppression de monCompteAgriculture s'affiche (cf figure 3). Saisissez votre mot de passe et cliquez sur SUPPRIMER



The screenshot shows the 'monCompteAgriculture' interface for account deletion. The page title is 'monCompteAgriculture'. The user is logged in as 'paul.dupont@yopmail.com'. The main heading is 'SUPPRESSION DE MON COMPTE'. Below the heading is a warning message: 'Si vous ne souhaitez plus utiliser nos services, vous pouvez supprimer votre compte. Vous n'aurez plus la possibilité de consulter l'historique de vos démarches ni de poursuivre les démarches entamées.' There is a password input field labeled 'Mot de passe actuel *'. At the bottom right are two buttons: 'SUPPRIMER' and 'ANNULER'. The footer contains 'Ministère de l'agriculture et de l'alimentation'.

Figure 3. Suppression d'un compte Agriculture

S'authentifier et accéder à une démarche

5. Une fenêtre pour confirmer la suppression de votre compte apparaît (cf figure 4).

Cliquez sur OK pour confirmer la suppression de votre compte.

Votre compte sera supprimé un jour plus tard.

Vous êtes immédiatement déconnecté.

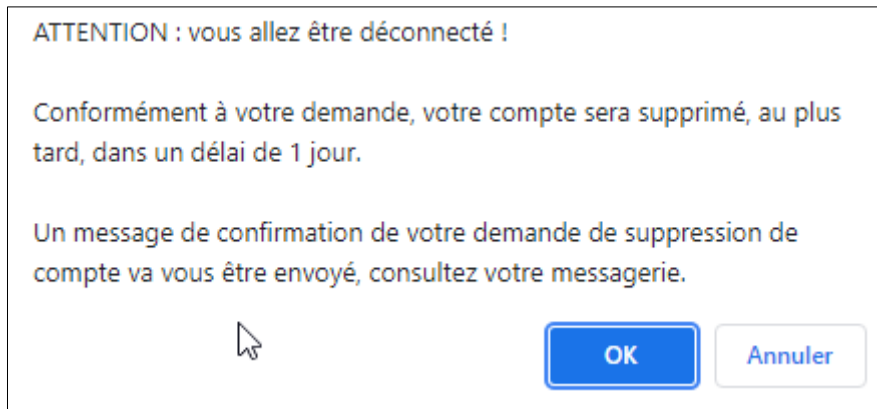


Figure 4. Confirmation de votre demande de suppression

6. Vous recevez un courrier électronique confirmant la suppression de votre compte agriculture.

La procédure de suppression de votre compte de connexion est terminée. Vous ne pourrez plus vous authentifier et effectuer des démarches en ligne auprès du ministère ou gérer votre compte de connexion personnel.

BESOIN D'AIDE

Pour toutes questions concernant FranceConnect, vous pouvez consulter le site [FranceConnect](#)

En cas de difficulté, vous pouvez contacter l'assistance utilisateur du ministère :
assistance.dsa@agriculture.gouv.fr